



Ministerio de
ECONOMÍA
Y
FINANZAS PÚBLICAS
ESTADO PLURINACIONAL DE BOLIVIA

GUÍA OPERATIVA
ACTUALIZACIONES AL MODULO
FONDO ROTATIVO Y CAJA CHICA
SISTEMA DE GESTIÓN PÚBLICA - SIGEP



Guía Operativa

Actualizaciones al módulo Fondo Rotativo y Caja Chica

Sistema de Gestión Pública - SIGEP

Ministerio de Economía y Finanzas Públicas

Viceministerio de Presupuesto y Contabilidad Fiscal

Dirección General de Sistemas de Gestión de Información Fiscal

2017

Contenido

i.	INTRODUCCIÓN	2
1.	AJUSTES A LA SOLICITUD DE INCREMENTO DE FONDO ROTATIVO PARA QUE EL COMPROBANTE C-31 SIN IMPUTACIÓN PRESUPUESTARIA GENERADO AUTOMÁTICAMENTE SEA DE AUMENTO	2
2.	INCORPORACIÓN DE LA RELACIÓN DE LAS SOLICITUDES DE GASTO POR "DISMINUCIÓN FR" CON LA SOLICITUD DE DISMINUCIÓN DE FONDO ROTATIVO PROPIAMENTE DICHA	3
3.	INCORPORACIÓN DEL REGISTRO DE MÚLTIPLES BOLETAS DE DEPÓSITO PARA EL CASO DE DEVOLUCIONES EN LA DISMINUCIÓN DE FONDO ROTATIVO.....	6
4.	INCORPORACIÓN DEL REGISTRO DE MÚLTIPLES BOLETAS DE DEPÓSITO PARA EL CASO DE DEVOLUCIONES EN LA RENDICIÓN FINAL DE FONDO ROTATIVO.....	10
5.	AJUSTES AL CIERRE DE FONDO ROTATIVO PARA QUE EN EL CASO DE DEVOLUCIONES, EL COMPROBANTE C-32 SIN IMPUTACIÓN PRESUPUESTARIA GENERADO AUTOMÁTICAMENTE REVIERTA EL COMPROBANTE ORIGINAL GENERADO EN LA APERTURA	11



ACTUALIZACIONES AL MODULO FONDO ROTATIVO Y CAJA CHICA

1. INTRODUCCIÓN

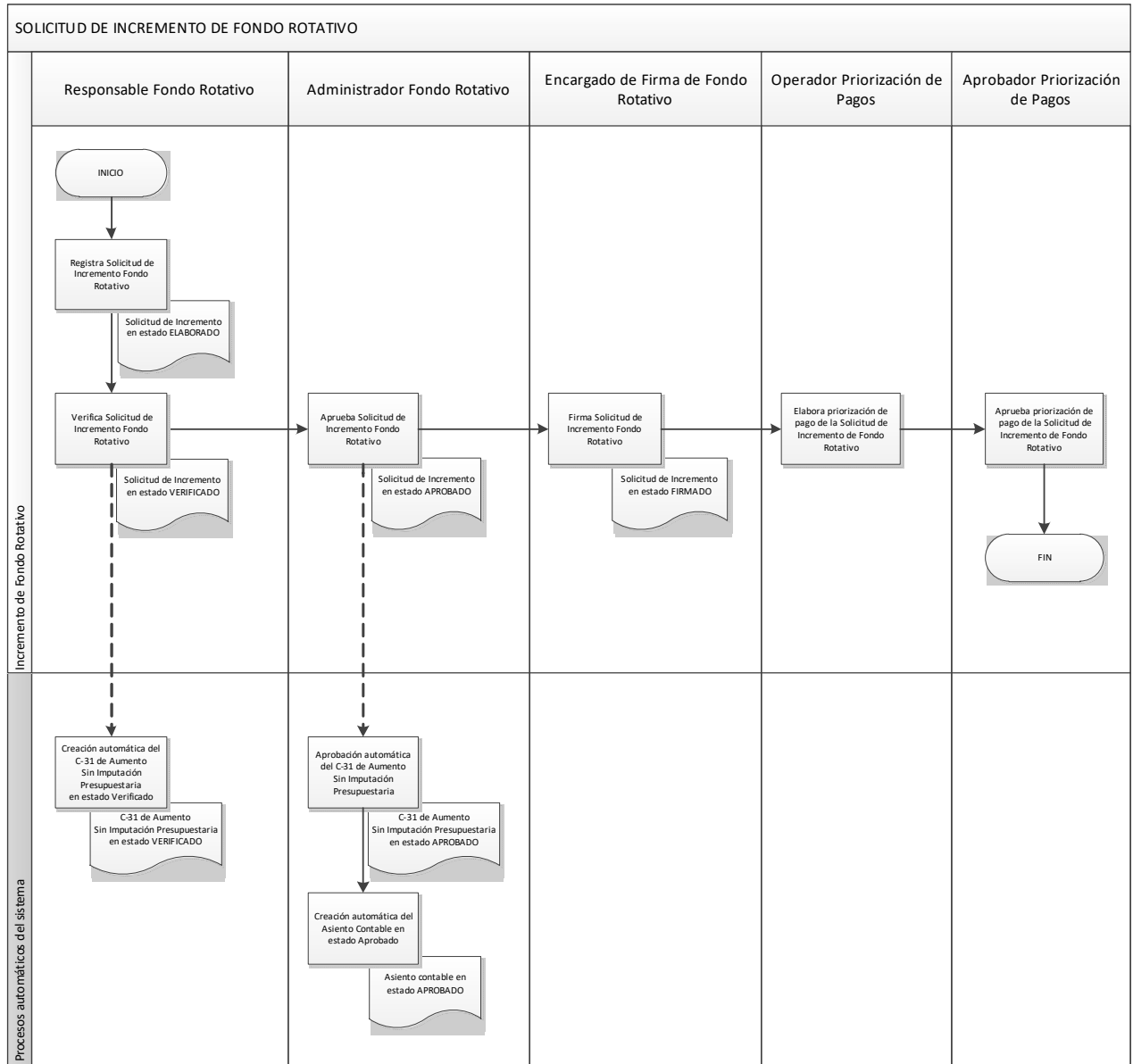
La Dirección General de Sistemas de Gestión de Información Fiscal (DGSGIF) dependiente del Viceministerio de Presupuesto y Contabilidad Fiscal (VPCF) y este a su vez del Ministerio de Economía y Finanzas Públicas (MEFP), pone a disposición de los usuarios del Sistema de Gestión Pública (SIGEP) la presente Guía Operativa a efectos de brindar un documento de comunicación técnica y de consulta respecto a las nuevas actualizaciones realizadas al Módulo de Fondo Rotativo y Caja Chica.

2. AJUSTES A LA SOLICITUD DE INCREMENTO DE FONDO ROTATIVO PARA QUE EL COMPROBANTE C-31 SIN IMPUTACIÓN PRESUPUESTARIA GENERADO AUTOMÁTICAMENTE SEA DE AUMENTO

Se han realizado ajustes al procedimiento de Incremento de Fondo Rotativo, a efectos que el comprobante C-31 Sin Imputación Presupuestaria que se genera automáticamente luego que se verifica la solicitud de incremento, ahora sea de **Aumento** al comprobante original.

En tal sentido, el procedimiento de Incremento se describe en el siguiente flujograma (Ver Fig. 1).

Fig. 1
Flujograma del Incremento de Fondo Rotativo



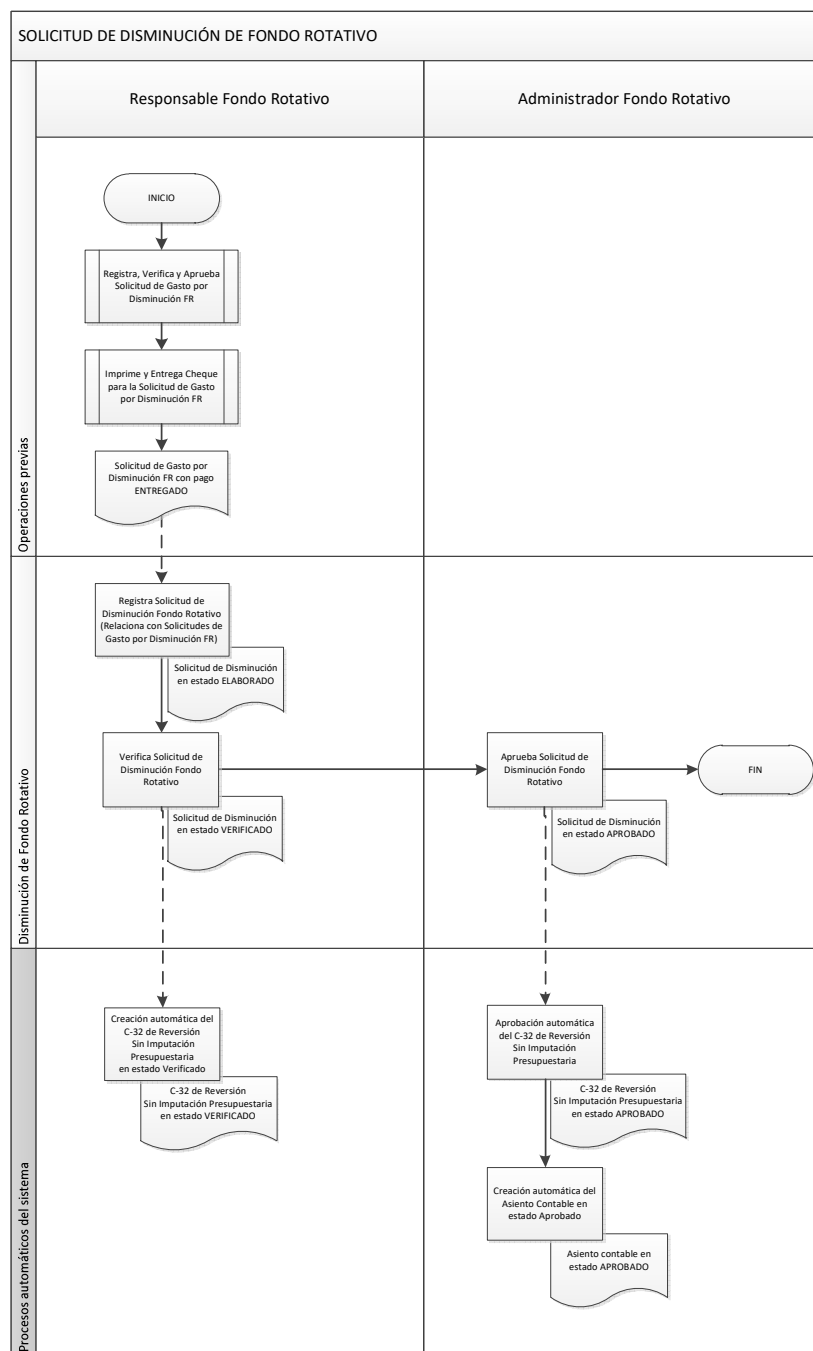
3. INCORPORACIÓN DE LA RELACIÓN DE LAS SOLICITUDES DE GASTO POR “DISMINUCIÓN FR” CON LA SOLICITUD DE DISMINUCIÓN DE FONDO ROTATIVO PROPIAMENTE DICHA

Se han realizado ajustes al procedimiento de Disminución de Fondo Rotativo, con la finalidad de relacionar las Solicitudes de Gasto por “Disminución FR” con la Solicitud de Disminución de Fondo Rotativo propiamente dicha.

En tal sentido, para realizar una Solicitud de Disminución de Fondo Rotativo, se requieren Solicitudes de Gasto por "Disminución FR" cuyo pago este ENTREGADO.

El procedimiento mencionado se describe en el siguiente flujograma (Ver Fig. 2).

Fig. 2
Flujograma de la Disminución de Fondo Rotativo



En el registro de la Disminución se ha incorporado el paso denominado “Solicitudes de Gasto” en el cual podrá seleccionar las solicitudes de gasto y registrar los montos a disminuir (Ver Fig. 3).

Fig. 3
Incorporación del paso “Solicitudes de Gasto”

Entidad y Tipo Solicitud

Entidad: 1577 ENTIDAD DE PRUEBA
 D.A.: 1 DIRECCION ADMINISTRATIVA
 Tipo Oper.: Disminución
 Tipo Gasto: Corriente Inversión
 Tipo F.R.: Pago Normal Instrumento Electrónico

Número de Solicitud

Número Solicitud: 2
 Estado: ELABORADO
 Nro FR: 1
 Fecha Elaboración: 07/07/2017
 Fecha Aprobación:

Nuevo Guardar Cancelar

Opciones	Solicitud de Gasto	Glosa	Monto Solicitud	Monto a Disminuir
Sin datos para mostrar.				
			Totales	0.00

Atras Siguiente


Presione la opción  **Nuevo** y se desplegará una ventana emergente conteniendo el listado de solicitudes de gasto cuyo pago esté ENTREGADO (Ver Fig. 4).

Fig. 4
Listado de Solicitudes de Gasto

Lista de Solicitudes de Gasto

<input type="checkbox"/>	Numero Gasto	Glosa	Monto	Saldo
<input type="checkbox"/>	1.13.1	Prueba 1	50.00	50.00
<input type="checkbox"/>	1.14.1	Prueba 2	150.00	150.00
<input type="checkbox"/>	1.7.1	Prueba 3	100.00	10.00

Aceptar Cancelar

Seleccione las solicitudes de gasto requeridas y presione el botón **Aceptar**. A continuación registre el monto a disminuir, puede disminuir parcialmente una solicitud de gasto y utilizar el saldo en otra(s) Disminución(es) de Fondo Rotativo (Ver Fig. 5).

Fig. 5
Registro del monto a disminuir

Opciones	Solicitud de Gasto	Glosa	Monto Solicitud	Monto a Disminuir
✘	1.13.1	Prueba 1	50.00	50.00
✘	1.14.1	Prueba 2	150.00	100.00
			Totales	150.00

Presione el botón **Siguiente** para avanzar a la siguiente pantalla de registro de la Disminución.

4. INCORPORACIÓN DEL REGISTRO DE MÚLTIPLES BOLETAS DE DEPÓSITO PARA EL CASO DE DEVOLUCIONES EN LA DISMINUCIÓN DE FONDO ROTATIVO

En el proceso de registro de la Disminución de Fondo Rotativo, en la pantalla del paso **Devoluciones** se ha incorporado el registro de múltiples boletas de depósito así como la relación de dichas boletas con la fuente y organismo correspondientes. (Ver Fig. 6).

Fig. 6
Incorporación del registro de múltiples boletas de depósito en la Disminución

Datos Generales

- Beneficiarios
- Solidudes De Gasto
- Financieros/Doc.Respaldo
- Fuentes
- Devoluciones**

Entidad y Tipo Solicitud

Entidad: 1577 ENTIDAD DE PRUEBA

D.A.: 1 DIRECCION ADMINISTRATIVA

Tipo Oper.: Disminución

Tipo Gasto: Corriente Inversión

Tipo F.R.: Pago Normal Instrumento Electrónico

Número de Solicitud

Número Solicitud: 2

Estado: ELABORADO

Nro FR: 1

Fecha Elaboración: 07/07/2017

Fecha Aprobación:

Monto Devolución: -150.00 Saldo Fondo Rotativo: 0.00

Devoluciones Fondo Rotativo

Nuevo Guardar Cancelar

Opciones	Nro. Deposito	Fecha Deposito	Tipo	Monto Deposito	Monto a devolver	Fuente	Organismo	Banco	Cuenta	Libreta
Sin datos para mostrar.										

Atras Finalizar


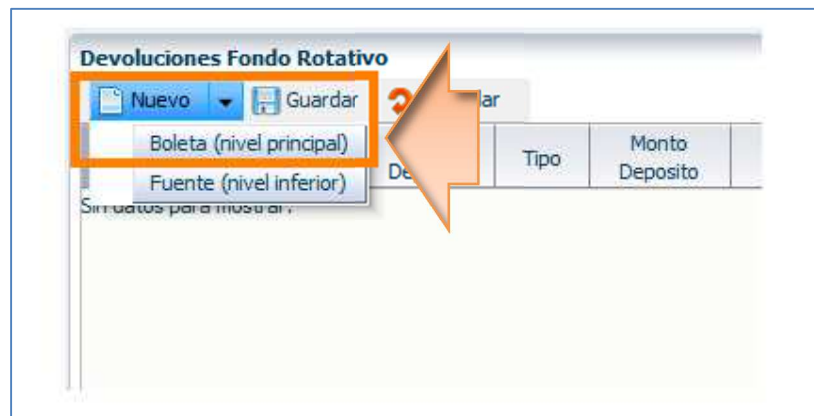
Para registrar una nueva boleta de depósito presione la opción  **Nuevo** y seleccione **Boleta (nivel principal)**, según se visualiza en la Fig. 7.

Fig. 7
Opción para registrar nueva Boleta de Depósito en la Disminución



Inmediatamente se desplegará una ventana emergente en donde deberá registrar los datos requeridos por el sistema y presionar el botón **Aceptar** (Ver Fig. 8). Puede registrar la cantidad de boletas que desee.

Fig. 8
Registro de la Boleta de Depósito

Registrar Boletas

* Nro. Deposito:

* Fecha Deposito:

Tipo Movimiento:

* Monto Deposito: 0.00

* Monto: 0.00

Aceptar Cancelar

Para cada boleta insertada debe registrar la fuente, organismo, banco, cuenta origen y libreta relacionados, en tal sentido seleccione la boleta requerida, presione la opción **Nuevo** y elija **Fuente (nivel inferior)**, según se visualiza en la Fig. 9.

Fig. 9
Opción para registrar nueva Fuente en la Disminución

Devoluciones Fondo Rotativo

Nuevo Guardar Cancelar

Boleta (nivel principal)	Fuente (nivel inferior)	Tipo	Monto Deposito

Inmediatamente se desplegará una ventana emergente en donde deberá escoger los datos de la fuente, organismo, banco, cuenta origen y libreta relacionados y presionar el botón **Aceptar** (Ver Fig. 10).

Fig. 10
Registro de las Fuentes

Lista de Libretas

<input type="checkbox"/>	Fuente	Organismo	Banco	Cuenta	Libreta
<input checked="" type="checkbox"/>	20	230	1004	9007900001	00505005001

Para la tupla seleccionada inserte el monto a devolver (Ver Fig. 11).

Fig. 11
Registro del monto a devolver

Entidad y Tipo Solicitud

Entidad: 1577 ENTIDAD DE PRUEBA
 D.A.: 1 DIRECCION ADMINISTRATIVA
 Tipo Oper.: Disminución
 Tipo Gasto: Corriente Inversión
 Tipo F.R.: Pago Normal Instrumento Electrónico

Número de Solicitud

Número Solicitud: 2
 Estado: ELABORADO
 Nro FR: 1
 Fecha Elaboración: 07/07/2017
 Fecha Aprobación:

Monto Devolución: -150.00 Saldo Fondo Rotativo: 0.00

Devoluciones Fondo Rotativo

Nuevo Guardar Cancelar

Opciones	Nro. Deposito	Fecha Deposito	Tipo	Monto Deposito	Monto a devolver	Fuente	Organismo	Banco	Cuenta	Libreta
<input checked="" type="checkbox"/>	1414414	11/01/2017	BOD	1,938.19	150.00					
<input checked="" type="checkbox"/>					150.00	20	230	1004	9009009001	00505005051

5. INCORPORACIÓN DEL REGISTRO DE MÚLTIPLES BOLETAS DE DEPÓSITO PARA EL CASO DE DEVOLUCIONES EN LA RENDICIÓN FINAL DE FONDO ROTATIVO.

En el proceso de registro de la Rendición Final de Fondo Rotativo, en la pantalla del paso **Devoluciones** se ha incorporado el registro de múltiples boletas de depósito así como la relación de dichas boletas con la fuente y organismo correspondientes. (Ver Fig. 12).

Fig. 12

Incorporación del registro de múltiples boletas de depósito en la Rendición Final

The screenshot displays the 'Devoluciones' screen in the SIGEP system. The interface includes a sidebar on the left with the following menu items: 'Datos Generales', 'Descargos', 'Rel.Clase Gto-Cta y Lib', and 'Devoluciones' (highlighted with an orange box and a large orange arrow pointing upwards). The main area contains the following sections:

- Entidad:** Entidad: 1577 ENTIDAD DE PRUEBA; DA: 1 DIRECCION ADMINISTRATIVA; Fecha Solicitud: 07/07/2017; Estado: APROBADO.
- Número de documento:** Tipo Doc.: Rendicion Final; Nro.Doc.: 1; Nro FR: 1; Tipo Gasto: Corriente; Tipo FR: Pago Normal.
- Summary:** Total FR: 60,000.00; Pend.de Descargo: 0.00; Descargos Rend.Final: 28,689.50; Devolución por Rend.Final: 31,310.50.
- Relación Devolución - Fuente y Organismo:** Includes buttons for 'Nuevo', 'Guardar', and 'Cancelar'. Below is a table with columns: Opciones, Nro. Deposito, Fecha Deposito, Tipo, Monto Deposito, Monto, Fuente, Organismo, Banco, Cuenta, and Libreta. The table currently shows 'Sin datos para mostrar.'

At the bottom right of the main area, there are buttons for 'Anterior' and 'Finalizar'.

El registro de la boleta de depósito y posteriormente la fuente, organismo, banco, cuenta origen y libreta relacionados, tiene la misma operatoria que el proceso descrito para las devoluciones en la Disminución de Fondo Rotativo.

6. AJUSTES AL CIERRE DE FONDO ROTATIVO PARA QUE EN EL CASO DE DEVOLUCIONES, EL COMPROBANTE C-32 SIN IMPUTACIÓN PRESUPUESTARIA GENERADO AUTOMÁTICAMENTE REVIERTA EL COMPROBANTE ORIGINAL GENERADO EN LA APERTURA

Se han realizado ajustes al Cierre de Fondo Rotativo, a efectos que el comprobante C-32 de Reversión Sin Imputación Presupuestaria que se genera automáticamente luego que se cierra el Fondo Rotativo revierta el comprobante original que fue generado en la Apertura.

En tal sentido, el procedimiento para la rendición final se describe en el siguiente flujograma (Ver Fig. 13).

